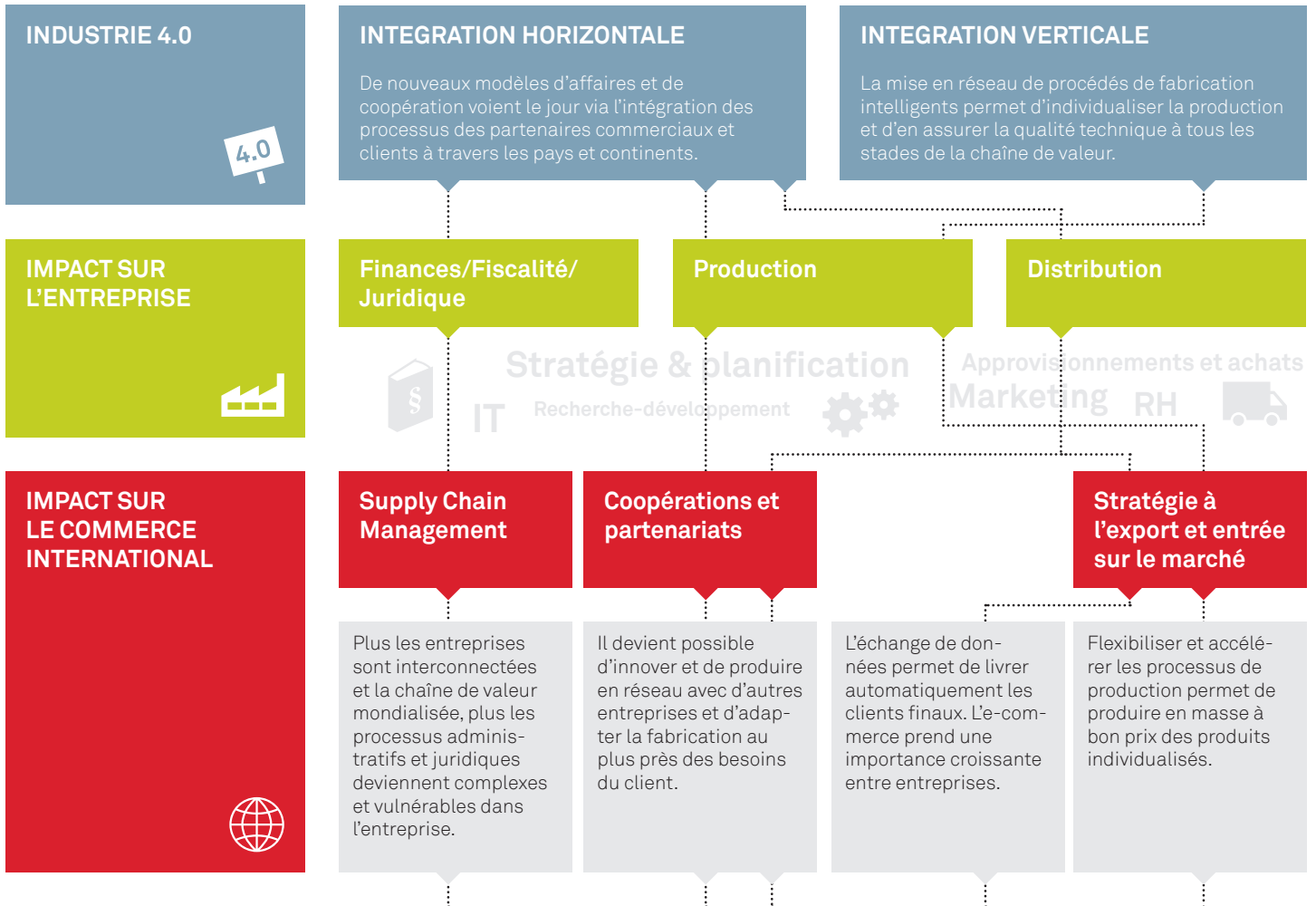


# IMPACT DE L'INDUSTRIE 4.0 SUR L'INTERNATIONALISATION

L'industrie 4.0 révolutionne la chaîne de valeur globale et la façon dont les PME coopèrent par-delà les frontières pour livrer leurs clients. Voici quelques exemples.



**i** En savoir plus sur l'industrie 4.0 et internationalisation [www.s-ge.com/4IR](http://www.s-ge.com/4IR)

Ai-je bien respecté les normes et la réglementation en vigueur?

A quoi dois-je être spécialement attentif en matière de propriété intellectuelle et de cybersécurité?

De quelle manière une production en réseau plus intense impacte-t-elle le calcul des droits de douane?

Comment intégrer mes clients et partenaires à ma production pour l'optimiser?

Quels sont les aspects culturels ou technologiques à prendre en compte?

Comment obtenir des informations sur mes clients finaux quel que soit mon partenaire de distribution?

Dans quels pays le potentiel de digitalisation est-il le plus important en termes de distribution?

Puis-je organiser et automatiser la distribution sans passer par un intermédiaire?

**Digitalisez vos affaires à l'export grâce aux outils et vidéos eLearning sur Export Digital [exportdigital.ch](http://exportdigital.ch), un portail commun de Switzerland Global Enterprise et Google!**

Quelles ont les exigences posées par les clients dans le marché-cible?

Comment puis-je adapter ma production à ces exigences?

## VOTRE CONTACT CHEZ S-GE



**ALBERTO SILINI**  
Head of Consultancy  
+41 44 365 53 15  
[asilini@s-ge.com](mailto:asilini@s-ge.com)

**SWITZERLAND GLOBAL ENTERPRISE**

enabling new business